



●クウォールベンチ使用例



●クウォールベンチ・クッション(背もたれ)使用例



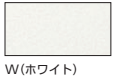
●クウォールクッション使用例

RW45シリーズと合わせて使用するベンチです。収納スペースの一角にベンチをレイアウトすることでコミュニケーションの場を作り出せます。クウォールクッションとセットでご使用ください。

■共通仕様(クウォールベンチ)

本体/メラミン化粧板、パーティクルボード
付属品/クッション取付用ビス
●クッション取付用ガイド、アジャスター付(QWB-Bのみ)、φ40双軸キャスター付(QWB-Sのみ)

■本体カラー



クウォールベンチ

※単体ではご使用はできません。必ずボックス・スツール本体とクッションを合わせてお使いください。

ボックス収納タイプ	スツールタイプ(W900)	スツールタイプ(W450)
<p>クッション/BU(ブルー)</p> <p>●避難用品収納例 普段使用しない備品や避難用品などの収納に適しています。</p> <p>ボックス本体</p>	<p>クッション/LM(ライム)</p> <p>●ファイル収納例</p> <p>●雑誌収納例</p> <p>スツール本体</p>	<p>クッション/GR(グレー)</p> <p>スツール本体</p>
<p>●クッション(W900) 52-3084-□ QWC-0945-□ ¥20,900</p> <p>●ボックス収納本体(アジャスター付) 52-3086-0 QWB-B0945W ¥44,600</p> <p>セット価格 ¥65,500</p> <p>W900×D450×H450 内寸/W832×D388×H333</p>	<p>●クッション(W900) 52-3084-□ QWC-0945-□ ¥20,900</p> <p>●スツール本体(W900/キャスター付) 52-3087-0 QWB-S0945W ¥39,100</p> <p>セット価格 ¥60,000</p> <p>W900×D450×H450 内寸/W838×D270×H320 (ファイル) W838×D118×H320 (雑誌)</p>	<p>●クッション(W450) 52-3085-□ QWC-0445-□ ¥14,700</p> <p>●スツール本体(W450/キャスター付) 52-3088-0 QWB-S0445W ¥23,700</p> <p>セット価格 ¥38,400</p> <p>W450×D450×H450 内寸/W388×D270×H320 (ファイル) W388×D118×H320 (雑誌)</p>

クウォールクッション

RW45シリーズの天面やクウォールベンチとの組み合わせで使用できるクッションです。取付けが簡単なマグネット取付タイプは収納天面に加えてベンチの背もたれ代わりにも利用できます。

■共通仕様

※単体ではご使用はできません。

表面材/布張り
芯材/ウレタンフォーム、合板、マグネットシート付(0945Mのみ)
付属品/収納庫取付用ビス(0945のみ)

■本体カラー

布地: ポリエステル100% (再生51%)



BE(ベージュ)	BU(ブルー)	GR(グレー)
●W450 (ビス取付タイプ) 52-3085-□ QWC-0445-□ ¥14,700	●W900 (ビス取付タイプ) 52-3084-□ QWC-0945-□ ¥20,900	●W900 (マグネット取付タイプ) 52-3222-□ QWC-0945M-□ ¥26,800
W450×D450×H42	W900×D450×H42	W900×D450×H42

※LPXローパーティションとのカラーコーディネートが可能です。P248～253

感震式落下防止バー (RWシリーズ専用)

※RWシリーズのオープン書庫・両開き書庫(一部除く)でご利用できます。



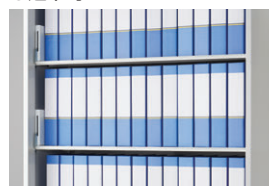
52-2968-0 RW-TUBM ¥19,900

感震ユニット: W31×D149×H157mm スチール製
落下防止バー: L854mm スチールPPコーティングパイプ
●簡易取付タイプ
※ホワイト色のみ、ニュージェー色はありません。

地震が起きた時のファイルや書籍の落下による事故からワーカークの安全を確保します。震度4相当の揺れを感震式ユニット内のバランスが感知、ファイルや書籍が飛び出す前に落下防止バーが作動して人と書籍を災害から守ります。

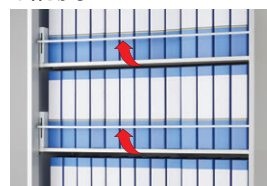
注: 実際の地震では揺れの方向や地震波形など条件により感知の差が生じ、バーが作動しない場合があります。

●通常時



通常時は棚板前に落下防止バーがセットされています。感震式ユニットは棚板と本体内側に挟み込んで固定します。

●作動時



作動時は落下防止バーが跳ね上がり、ファイルや書籍などの落下を防ぎます。手動でバーの上げ下げも可能です。

※可動棚板のみ取り付けが可能です。書庫最下部には取付けできません。